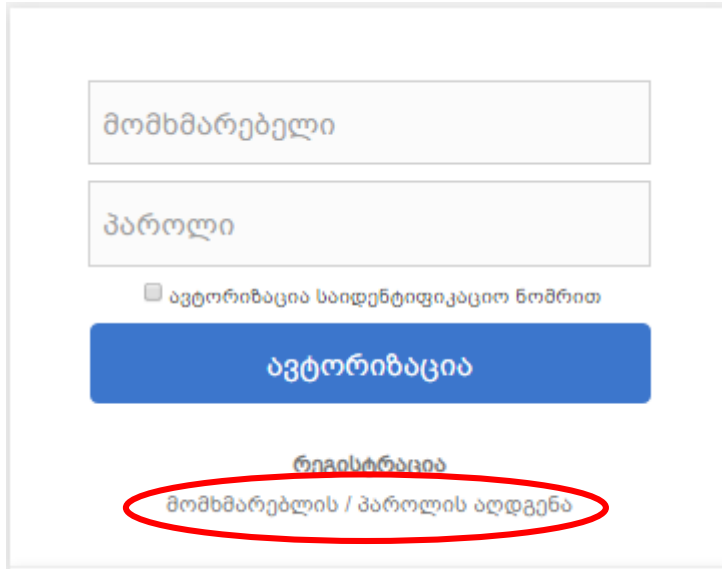


მომხმარებლის პაროლის აღდგენა

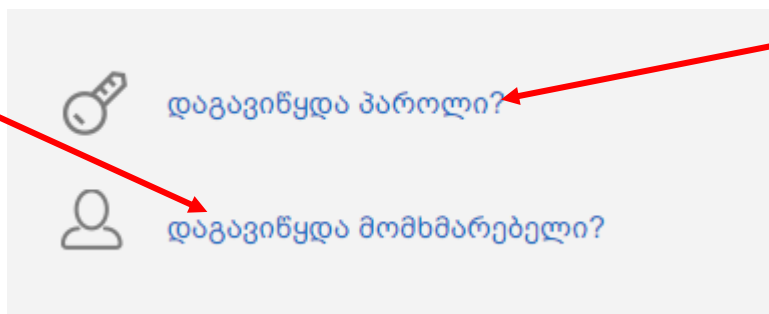
შემოსავლების სამსახურის ელექტრონული სერვისების <https://eservices.rs.ge> მომხმარებლის პაროლის აღდგენისთვის, შეგიძლიათ ისარგებლოთ პაროლის აღდგენის სერვისით.

- სერვისით სარგებლობისათვის გააქტიურეთ შესაბამისი ჩანართი



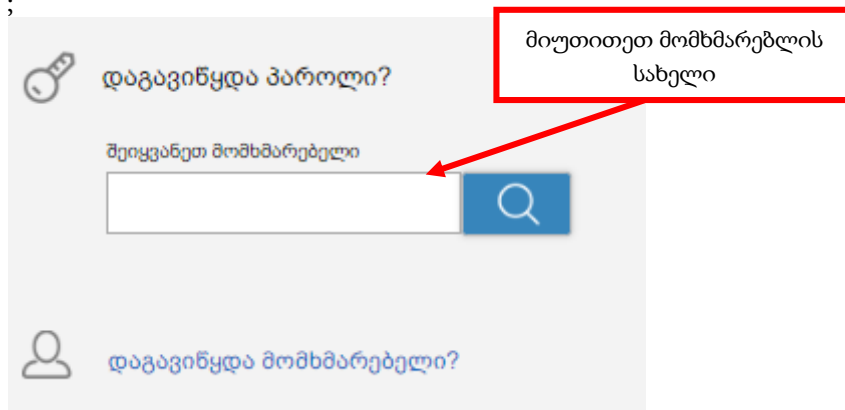
- შედეგად სისტემა ეკრანზე გამოიტანს კითხვარს. იმ შემთხვევაში თუ თქვენთვის ცნობილია მომხმარებლის სახელი გააქტიურეთ ჩანართი „დაგავიწყდა პაროლი?“, წინააღმდეგ შემთხვევაში პაროლის აღდგენა შეგიძლიათ განახორციელოთ ჩანართიდან „დაგავიწყდა მომხმარებელი?“ მომხმარებლის საიდენტიფიკაციო ან პირადი ნომრის მეშვეობით.

აირჩიეთ, იმ შემთხვევაში თუ მომხმარებლის სახელი უცნობია



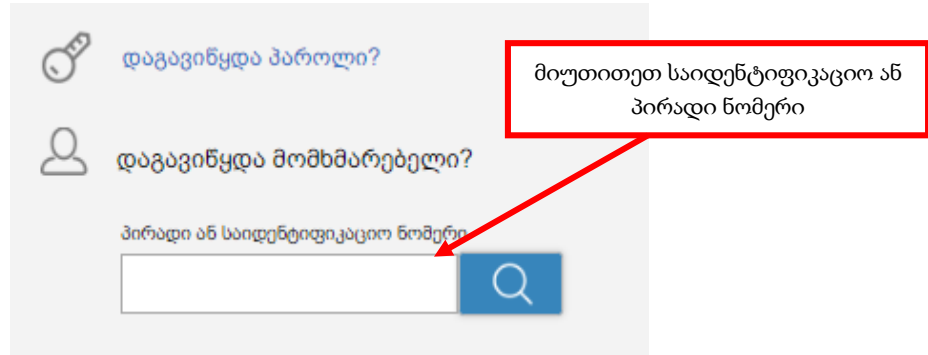
აირჩიეთ, იმ შემთხვევაში თუ მომხმარებლის სახელი ცნობილია

- „დაგავიწყდა პაროლი?“ არჩევის შემთხვევაში, შედეგად სისტემა გამოიტანს ახალ ველს, რომელშიც უნდა მიუთითოთ მომხმარებლის დასახელება და გააქტიუროთ ღილაკი „ძებნა“;

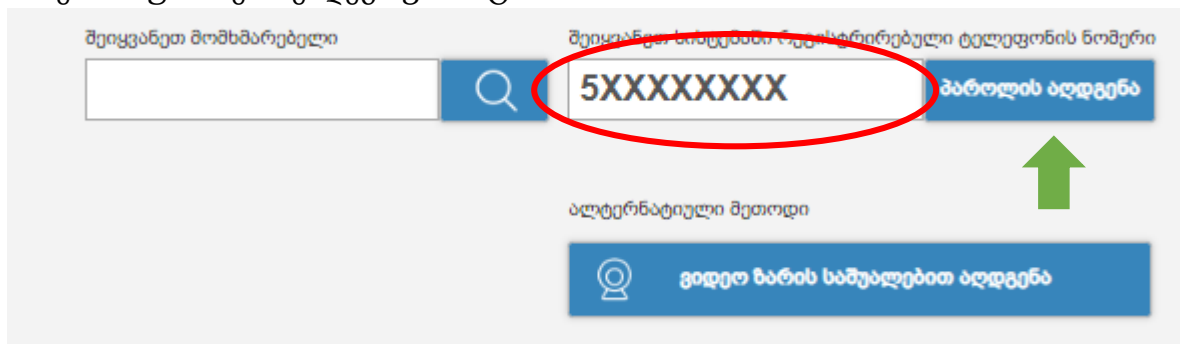


მიუთითეთ მომხმარებლის სახელი

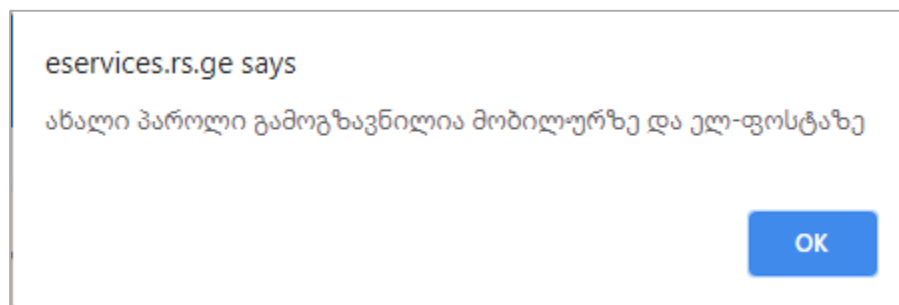
- „დაგავიწყდა მომხმარებელი?“ არჩევისას, შესაბამის ველში მიუთითეთ პირადი ან საიდენტიფიკაციო ნომერი



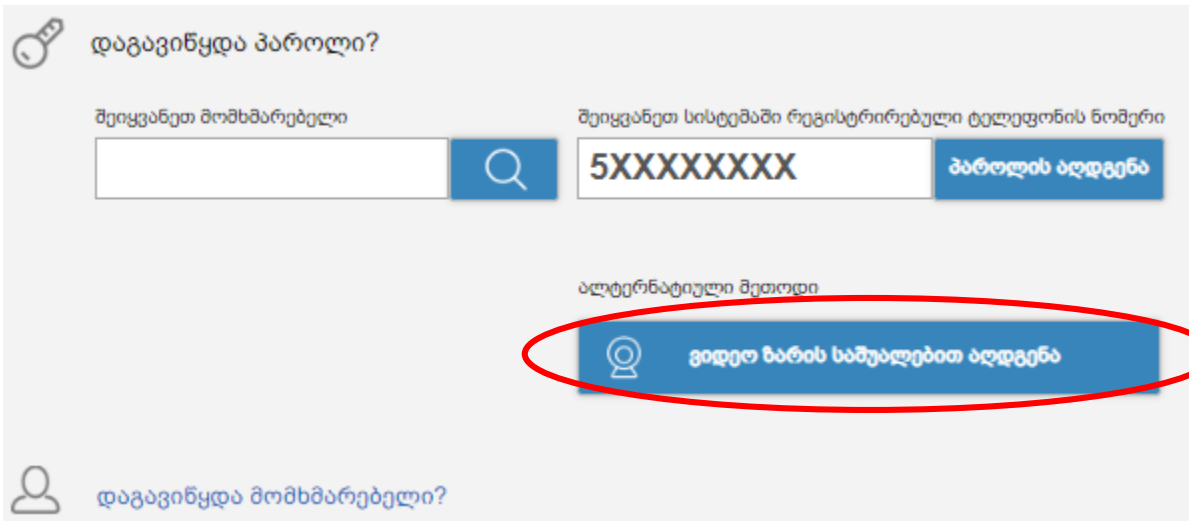
- შესაბამისი მონაცემის მითითების შემდეგ, სისტემა მოგთხოვთ იმ მობილური ტელეფონის ნომრის მითითებას, რომელიც დაფიქსირებულია შემოსავლების სამსახურის ელექტრონული სერვისების მომხმარებლად რეგისტრაციისას. ნომერი მიუთითეთ შემდეგი ფორმატით -5XXXXXXXX



- მონაცემების შევსების შემდეგ გააქტიურეთ ღილაკი „პაროლის აღდგენა“
- წარმატებით დასრულებული პროცედურების შედეგად, სისტემა გამოიტანს შეტყობინებას

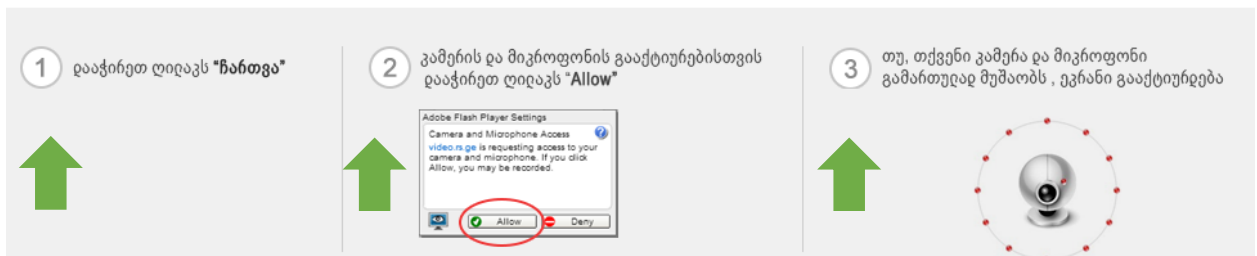
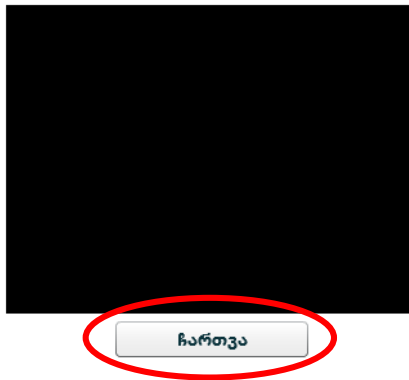


- რის შედეგად, მითითებულ ტელეფონის ნომერზე და ელექტრონული ფოსტის მისამართზე სისტემის მიერ იგზავნება მომხმარებლის სახელი და ახალი პაროლი
- სისტემა მომხმარებელს სთავაზობს ალტერნატიული მეთოდით მომხმარებლის პაროლის „ვიდეო ზარის საშუალებით აღდგენა“-ს



- პაროლის აღდგენის ალტერნატიული მეთოდით სარგებლობისათვის, (რეკომენდირებული ბრაუზერია Internet Explorer)
- გააქტიურეთ სერვისი „ვიდეო ზარის საშუალებით აღდგენა“;
- ოპერატორთან კავშირის დასამყარებლად სისტემა გთავაზობთ აუდიო/ვიდეო მოწყობილობების გამართულობის შემოწმებას;
- გააქტიურეთ ლილაკი- „ჩართვა“ და გაიარეთ ნიმუშზე ნაჩვენები ეტაპები

ვიდეო კამერის და მიკროფონის შემოწმება



- სისტემა გამოიტანს ახალ ფანჯარას, სადაც იდენტიფიცირების მიზნით, უნდა მიუთითოთ თქვენი პირადი მონაცემები;
- მონაცემების შევსების შემდეგ გააქტიურეთ ლილაკი „შესვლა“

სახელი:

გვარი:

პირადი ნომერი:

შესვლა

- რის შემდეგ, სისტემა უზრუნველყოფს თავისუფალ ოპერატორთან დაკავშირების შესაძლებლობას.

შენიშვნა: თავისუფალ ოპერატორთან დაკავშირების შემდეგ თქვენ ასევე შეგიძლიათ შეცვალოთ ბაზაში რეგისტრირებული მობილური ტელეფონის ნომერიც.