

## მომხმარებლის პაროლის აღდგენა

შემოსავლების სამსახურის ელექტრონული სერვისების <https://eservices.rs.ge> მომხმარებლის პაროლის აღდგენისთვის, შეგიძლიათ ისარგებლოთ პაროლის აღდგენის სერვისით.

- სერვისით სარგებლობისათვის გააქტიურეთ შესაბამისი ჩანართი

მომხმარებელი

პაროლი

ავტორიზაცია საიდენტიფიკაციო ნომრით

ავტორიზაცია

რეგისტრაცია

მომხმარებლის / პაროლის აღდგენა

- შედეგად სისტემა ეკრანზე გამოიტანს კითხვარს. იმ შემთხვევაში თუ თქვენთვის ცნობილია მომხმარებლის სახელი გააქტიურეთ ჩანართი „დაგავიწყდა პაროლი?“, წინააღმდეგ შემთხვევაში პაროლის აღდგენა შეგიძლიათ განახორციელოთ ჩანართიდან „დაგავიწყდა მომხმარებელი?“ მომხმარებლის საიდენტიფიკაციო ან პირადი ნომრის მეშვეობით.

აირჩიეთ, იმ შემთხვევაში თუ მომხმარებლის სახელი უცნობია

დაგავიწყდა პაროლი?

დაგავიწყდა მომხმარებელი?

აირჩიეთ, იმ შემთხვევაში თუ მომხმარებლის სახელი ცნობილია

- „დაგავიწყდა პაროლი?“ არჩევის შემთხვევაში, შედეგად სისტემა გამოიტანს ახალ ველს, რომელშიც უნდა მიუთითოთ მომხმარებლის დასახელება და გააქტიურეთ ღილაკი „ძებნა“;

დაგავიწყდა პაროლი?

შეიყვანეთ მომხმარებელი

დაგავიწყდა მომხმარებელი?

მიუთითეთ მომხმარებლის სახელი

- „დაგავიწყდა მომხმარებელი?“ არჩევისას, შესაბამის ველში მიუთითეთ პირადი ან საიდენტიფიკაციო ნომერი

დაგავიწყდა პაროლი?

დაგავიწყდა მომხმარებელი?

პირადი ან საიდენტიფიკაციო ნომერი

მიუთითეთ საიდენტიფიკაციო ან პირადი ნომერი

- შესაბამისი მონაცემის მითითების შემდეგ, სისტემა მოგთხოვთ იმ მობილური ტელეფონის ნომერის მითითებას, რომელიც დაფიქსირებულია შემოსავლების სამსახურის ელექტრონული სერვისების მომხმარებლად რეგისტრაციისას. ნომერი მიუთითეთ შემდეგი ფორმატით - 5XXXXXXXX



შეიყვანეთ მომხმარებელი

შეიყვანეთ სისტემის რეგისტრირებული ტელეფონის ნომერი

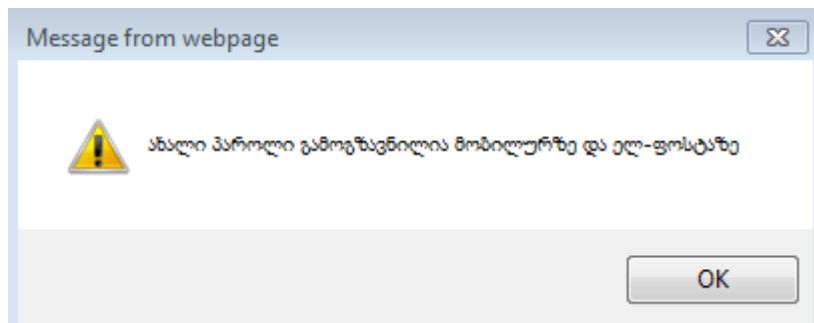
5XXXXXXXX

პაროლის აღდგენა

ალტერნატიული მეთოდი

ვიდეო ზარის საშუალებით აღდგენა

- მონაცემების შევსების შემდეგ გააქტიურეთ ღილაკი “პაროლის აღდგენა“
- წარმატებით დასრულებული პროცედურების შედეგად, სისტემა გამოიტანს შეტყობინებას



- რის შედეგად, მითითებულ ტელეფონის ნომერზე და ელექტრონული ფოსტის მისამართზე სისტემის მიერ იგზავნება მომხმარებლის სახელი და ახალი პაროლი
- თუ, მომხმარებელი ფიზიკური პირია, სისტემა მომხმარებელს სთვავობს ალტერნატიული მეთოდით მომხმარებლის პაროლის „ვიდეო ზარის საშუალებით აღდგენა“ -ს

დაგავიწყდა პაროლი?

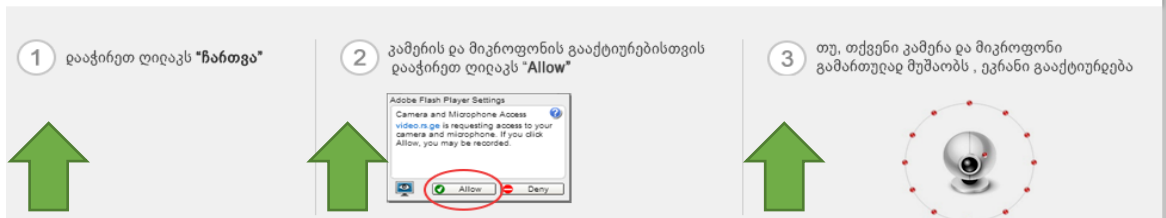
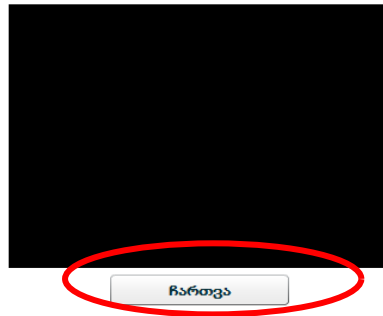
შეიყვანეთ მომხმარებელი

შეიყვანეთ სისტემაში რეგისტრირებული ტელეფონის ნომერი

ალტერნატიული მეთოდი

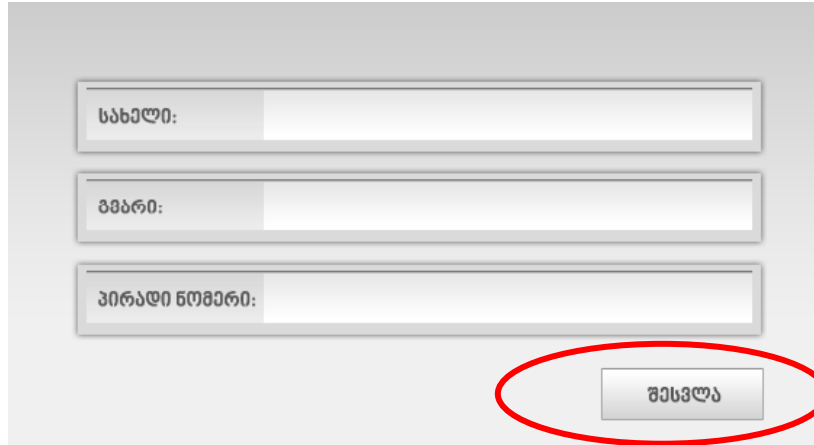
- პაროლის აღდგენის ალტერნატიული მეთოდით სარგებლობისთვის, (რეკომენდირებული ბრაუზერია Mozilla Firefox ან Internet Explorer)
- გააქტიურეთ სერვისი „ვიდეო ჩარის საშუალებით აღდგენა“;
- ოპერატორთან კავშირის დასამყარებლად სისტემა გთვავობთ აუდიო/ვიდეო მოწყობილობების გამართულობის შემოწმებას;
- გააქტიურეთ ღილაკი „ჩართვა“ და გაიარეთ ნიმუშზე ნაჩვენები ეტაპები

ვიდეო კამერის და მიკროფონის შემოწმება



- სისტემა გამოიტანს ახალ ფანჯარას, სადაც იდენტიფიცირების მიზნით, უნდა მიუთითოთ თქვენი პირადი მონაცემები;

- მონაცემების შევსების შემდეგ გააქტიურეთ ღილაკი „შესვლა“



The image shows a login form with three input fields and a button. The fields are labeled in Georgian: 'სახელი:' (Name), 'გვარი:' (Surname), and 'პირადი ნომერი:' (Personal Number). The button is labeled 'შესვლა' (Login) and is circled in red.

- რის შემდეგ, სისტემა უზრუნველყოფს თავისუფალ ოპერატორთან დაკავშირების შესაძლებლობას.